



Einzelbatterie-Sicherheitsleuchte nach DIN EN 60598-1/-2-22 und DIN EN 1838.

Die Haube ist opal und aus thermoplastischem Kunststoff PMMA gefertigt, das Unterteil besteht aus Stahlblech. Sehr schnelle, schraubenlose Montage. Die Leuchte ist bestückt mit einer 15 Watt LED-Ring (1.000lm) zur Wand- oder Deckenmontage.

15W  
LED

IP40

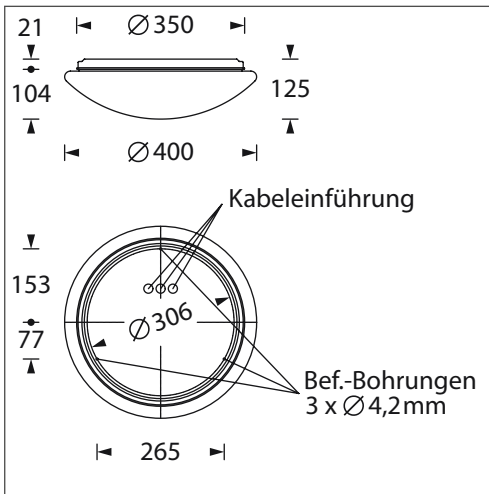
### Technische Daten

<b>Leuchtmittel:</b>	15W LED
<b>Lichtstrom:</b>	1000lm Netzbetrieb/600lm Notbetrieb (3h/1h)
<b>Lichfarbe:</b>	4000K
<b>Netzanschlussleistung:</b>	20,3VA
<b>Anschlussspannung:</b>	230V 50/60Hz
NiMh-Akku 3h	4,8V 2,0Ah
NiMh-Akku 1h	4,8V 4,2Ah
<b>Lichtstromverhältnis:</b>	
Not/Netz	60 % / 100 %
<b>Nennbetriebsdauer:</b>	
Batteriebetrieb	3h/1h
<b>Anschlussklemmen:</b>	3 x 2,5mm <sup>2</sup> für Doppelbelegung
<b>Gehäuse/Farbe:</b>	Stahlblech/PMMA/Haube opal
<b>Montageart:</b>	Wand- und Deckenmontage
<b>Schutzart:</b>	IP40
<b>Schutzklasse:</b>	I
<b>Temperaturbereich:</b>	
Bereitschaftsschaltung	0°C bis +35°C
Dauerschaltung	-5°C bis +30°C
<b>Abmessungen (ØxT)</b>	400 x 125 mm

Die Leuchte ist für Dauer- und Bereitschaftsschaltung geeignet.

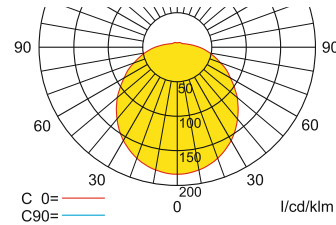
### Bestellangaben

Leuchtmittel	Überwachungsart	Typ
15W LED Optik zur Flächenausleuchtung	SELF CHECK Batteriebetrieb 3h/1h	MKU9 WM/DM EB-SC LED
15W LED Optik zur Flächenausleuchtung	SAVELOG 3h	MKU9 WM/DM EB-SL LED
15W LED Optik zur Flächenausleuchtung	SELF CHECK 1h	MKU9 WM/DM EB1-SC LED
15W LED Optik zur Flächenausleuchtung	SAVELOG 1h	MKU9 WM/DM EB1-SL LED
SELF CHECK	Selbstüberwachung	
SAVELOG	Busüberwachung	



### Lichtverteilungskurven und Leuchtenabstandstabellen (E = 1,25 lx):

#### Lichtverteilungskurve MKU9



#### Leuchtenabstandstabelle

##### Deckenmontage

Lampenlichtstrom:

Not (DC) / Netz = 600lm / 1000lm

h	a	b	c	d
2,00	9,3	3,7	9,3	3,7
3,00	10,7	4,2	10,7	4,2
4,00	11,7	4,4	11,7	4,4
5,00	12,3	4,4	12,3	4,4

#### Leuchtenabstandstabelle

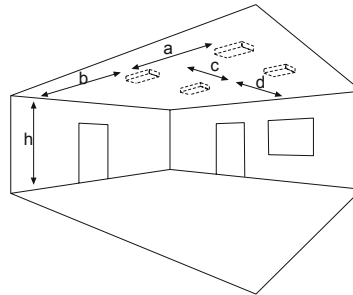
##### Wandmontage

Lampenlichtstrom:

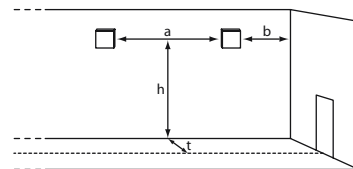
Not (DC) / Netz = 1250lm / 1250lm

h	t=1m		t=2m	
	a	b	a	b
2,00	7,9	2,8	8,5	3,2
3,00	7,9	2,8	8,9	3,0
4,00	7,7	2,0	8,3	2,5

Abstandsangaben in Meter (DC-Betrieb)



#### Deckenmontage



#### Wandmontage

### Ausschreibungstext:

... Stück Einzelbatterie-Sicherheitsleuchte nach DIN EN 60598-1/2-22 und DIN EN 1838 zur Verwendung in Sicherheitsbeleuchtungsanlagen gemäss DIN VDE 0108-100 und EN 50172.

Die Haube ist opal und aus thermoplastischem Kunststoff PMMA gefertigt, das Unterteil besteht aus Stahlblech. Sehr schnelle, schraubenlose Montage. Die Leuchte ist bestückt mit einer 15 Watt LED-Ring (1.000lm) zur Wand- oder Deckenmontage.

**Leuchtmittel:** 15W LED

**Lichtstrom:** 1000lm Netz  
600lm Not (3h/1h)

**Lichtfarbe:** 4000K

**Netzanschlussleistung:** 18,7VA

**Anschlussspannung:** 230V 50/60Hz

NiMh-Akku 3h 4,8V 4,2Ah

NiMh-Akku 1h 4,8V 2,0Ah

**Lichtstromverhältnis:** 60% Not / 100% Netz

#### Nennbetriebsdauer:

Batteriebetrieb 3h / 1h

**Anschlussklemmen:** 3 x 2,5 mm<sup>2</sup>  
für Doppelbelegung

**Gehäuse/Farbe:** Stahlblech/PMMA/  
Haube opal

**Montageart:** Wand- und Deckenmontage

**Schutzart:** IP40

**Schutzklasse:** I

#### Temperaturbereich:

Bereitschaftschaltung: 0°C bis +35°C

Dauerschaltung: -5°C bis +30°C

Abmessungen (Ø x T): 400 x 125 mm

#### Optional:

Mit integrierter Selbstüberwachungseinrichtung für

- permanente Ladungsüberwachung und Ladestörungsmeldung <5 Min.
- automatischen, wöchentlichen Funktionstest und jährlichen Brenndauerstest
- Speicherung der letzten Testergebnisse und Meldung über 3-farbige LED

Mit integrierter busgesteuerter Überwachungseinrichtung für

- permanente Ladungsüberwachung und Ladestörungsmeldung <5 Min.
- automatischen, wöchentlichen Funktionstest und jährlichen Brenndauerstest
- Speicherung der letzten Testergebnisse und Meldung über 3-farbige LED
- Anschluss an zentrale Überwachungszentrale über BUS-System zur Erstellung eines elektronischen Prüfbuches gemäss DIN EN 62034 Typ PRN

**Typ:**  MKU9 WM/DM EB

MKU9 WM/DM EB1